

# ゆったりと陽当たりの良いお部屋で…

# 清心苑

ごあいさつ

近年の社会の高齢化に伴い、私達が住むこの地域にも介護を必要とされる方が増加してまいりました。

長年に渡り、日本の文化や経済の進歩・発展に貢献されてきた皆様方に尊敬と感謝を、そして、ほんの少しでもお役にたてればとの願いを込め、これからの老後への生活が夢と希望と安らぎに包まれ、心豊かに生き甲斐のあるものにして頂ければと、《特別養護老人ホーム 清心苑》増設(80床)の運びとなりました。

この施設の立地条件は、西に伊吹山、南に養老山系。東には水の都・大垣と言われる、おいしい水が豊富な濃尾平野がひろがっています。また、周辺に豊かな自然を残しながらも市街内には車で約10分、垂井町へは5分ほどの大変便利な所に位置しています。

このような環境の中で、地域の皆様・ボランティアの方々・そしてスタッフ一同の力をお借りして、心の底から安心して生活していただける施設にしてゆきたいと思っております。

入所される皆様に、安心と生き甲斐とを実感して頂けます様、心を込めたサービスに努めてまいりますので、何卒よろしくご支援賜りますようお願い申し上げます。

社会福祉法人 清心会

理事長 清水 洋一

## 経営理念

『お客様に安心を 職員に生き甲斐を』

## 事業内容

### ● 介護老人福祉施設(特別養護老人ホーム)

加齢に伴い、寝たきりや認知症などから常に介護を必要とし、家庭において介護を受けることができない方に、施設を生活の場として日常生活を送っていただけます。

### ● 短期入所生活介護(ショートステイ)

寝たきりの方をもつ介護家庭において、冠婚葬祭・病気・旅行など様々な理由で、一時的にご家庭で介護を受けることができなくなった時、施設を一時的な生活の場として、日常生活を送っていただけます。

## 施設の紹介

### ● 施設名及び利用定員等

施設名	特別養護老人ホーム	清心苑・南館	80名
	特別養護老人ホーム	清心苑・北館	80名
	短期入所生活介護施設	清心苑・ショートステイ	20名

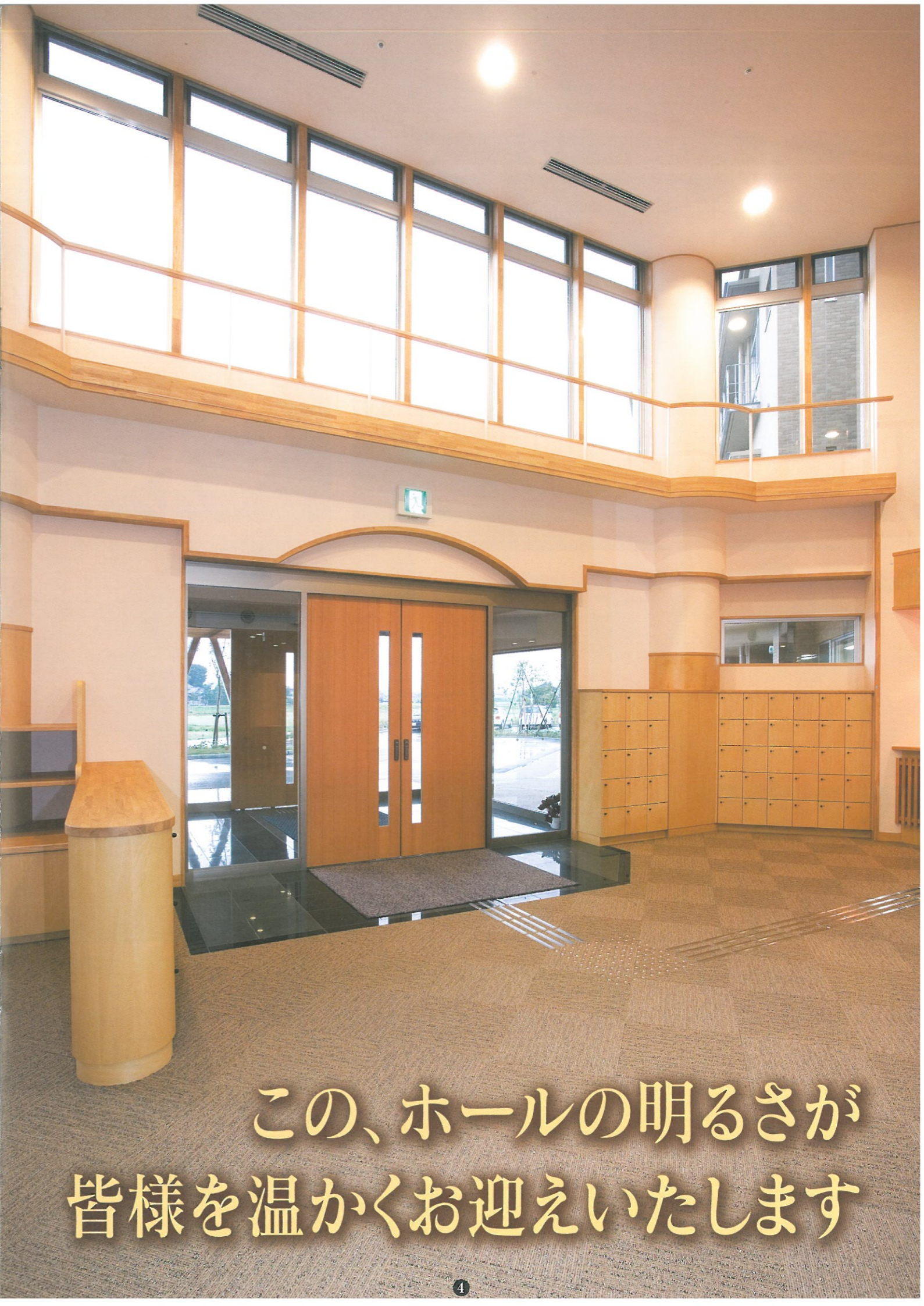
### ● 施設規模

■ 竣工 / 南館	平成17年7月15日	■ 敷地面積 / 南館	6,562m <sup>2</sup>	
	北館	平成24年1月23日	北館	5,869m <sup>2</sup>
■ 構造 / 鉄筋コンクリート	3階建	■ 延床面積 / 南館	6,096m <sup>2</sup>	
	※南館と北館は3階渡り廊下にて接続	北館	4,106m <sup>2</sup>	



SEISHIN EN  
南館

心地よい小鳥のさえずりや  
ホタルが飛びかう夏の夕暮れ、  
小魚が群れをなして泳ぎ回るせせらぎ。  
ゆつくりと流れる早朝の澄んだ空気の中を  
キラキラと陽の光が駆けめぐる……。  
子供の頃に目にした、あのシーンを  
歳を重ねた今、もう一度この「清心苑」で  
味わってください。



清心苑は、自然の光が明るくふりそそぐ  
ゆったりとした廊下が東西に配置され、  
各ユニットをわかりやすく繋いでいます。  
随所で屋外に通じ、吹抜などで中庭にも  
面しておりますので、豊かな陽の光と  
爽やかな風を満喫することができます。  
ご入所者様と外との自然な繋がりが生まれ、  
季節ごとに移り変わる西美濃の風景を  
楽しんでいただけます。



お部屋は、すべて個室となっております  
北向きの居室はありません。  
外部に面して大きな開口をとり  
自然の採光を十分に取り込んだ  
とても明るいお部屋です。  
また窓外にバルコニーを設け  
そこにはグリーンを施しています。  
いつもお部屋から緑を眺めることができ  
自然とのふれあいが生まれ  
生活に潤いを与えます。



この、ホールの明るさが  
皆様を温かくお迎えいたします

365日を通して 真心と笑顔で  
サポートいたします

ご安心ください 私達は いつも  
温かい心でお側にいます



### 地域交流ホール

地域の方々や入所者、そのご家族、入所者  
同士の交流の場としてお使い頂けます。  
外部に面していますのでとても明るく、親しみ  
の持てる利用しやすいホールとなっています。



### 居室(洋間・和室)

各室、十分な自然採光が得ら  
れ外の景色を楽しむことので  
きる快適なお部屋です。ご希望に添えます  
よう、畳敷きの居室も設けております。



### 浴室

1人用の特殊浴槽と木の浴槽が  
あります。窓外の緑を眺めながら  
のくつろいだ入浴が楽しめます。



### リフト浴槽

座ったままの姿勢でゆったりと  
ご入浴していただけます。



### 特殊浴室

機能回復・リハビリ等  
のために、ゆったりと  
ご入浴いただけます。



### 喫茶室「こころ」

外へ丸く飛び出したユニークな形状が  
特徴的で、一般の方でも気軽にお茶を  
飲んだり軽食がとることができます。  
モーニングサービスが人気です。



### 吹き抜けスペース

建物内部に十分な自然光と風通しをも  
たらしてくれる中庭。  
建物内の見通しが良くなるので、大きな  
三階建てでありながら閉塞感のない、  
開放的な空間を作り出しています。

### セミパブリックスペース

入所者の方が主体となって交流したり、手芸  
や囲碁などの趣味の活動の場としてお使い  
になれます。



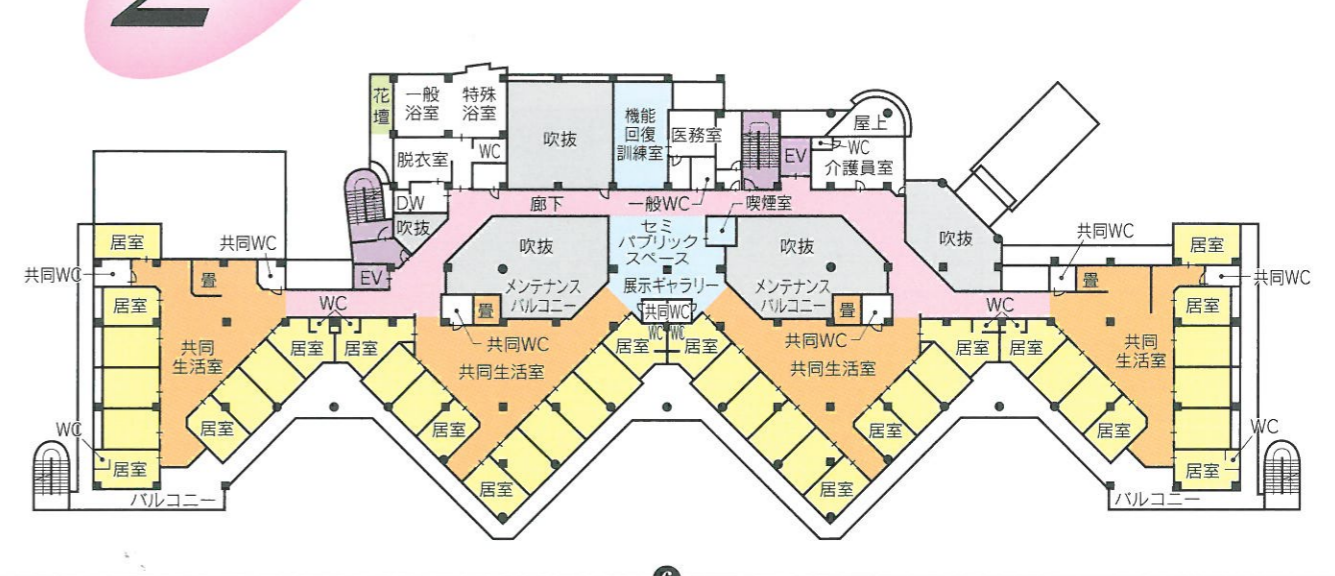
### 共同生活室

共同生活室に設けられたキッチン、各室  
ごとに全て形状が異なり、画一的な施設の  
印象はありません。キッチンは対面式になっ  
ており、家庭的な雰囲気です。

1F  
清心苑ショートステイ



2F



何処か なつかしい感じの...  
ゆったりとお過ごしく下さい



機能回復訓練室

身体機能の維持・向上を目的としたスペースです。明るく広々とした室内で、楽しくのびのびと訓練や軽い運動に取り組んでいただく事ができます。

理美容室

明るく見晴しが良い場所にあり、古風な感じのインテリアはどこか懐かしく、落ち着いた中で身だしなみを整容することができます。

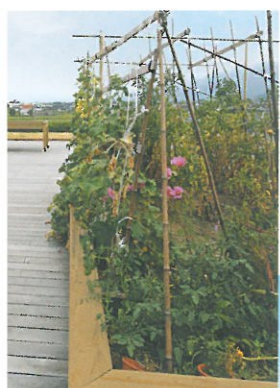


一般浴室

外の景色を眺めながら、広い浴槽でゆったりとしたお風呂が楽しめます。

屋上ガーデン

西濃の町並みと山々が一望できる見通しの良いウッドデッキ。車椅子のままでも土いじりができ、心行くまで園芸などに動んで頂けます。



休憩ベンチ

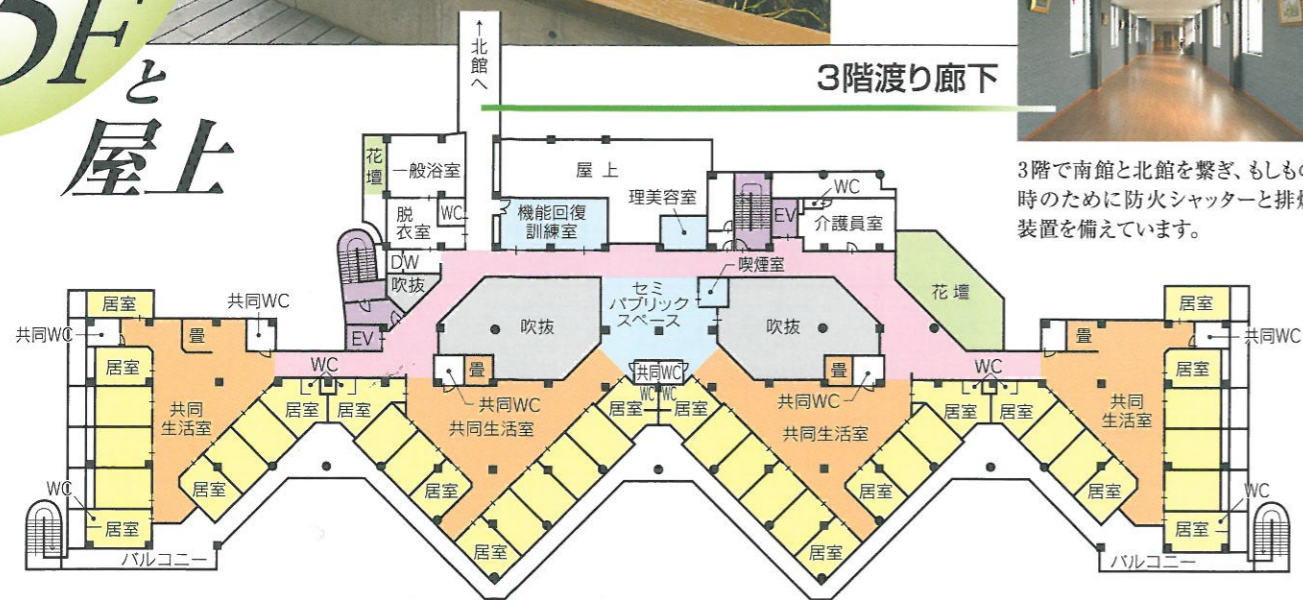
ちょっと疲れたらひと休み。館内各所にごさいます。



3階渡り廊下

3階で南館と北館を繋ぎ、もしもの時のために防火シャッターと排煙装置を備えています。

3Fと屋上



SEISHIN EN  
北館



ロビー

明るくゆったりとした、くつろぎの応接スペース。石庭を眺めながらの会話もはずみです。



北館も明るいエントランスが皆様を温かくお迎えいたします。シンプルなレイアウトで各ユニットを広い廊下がわかりやすく繋いでおり、東と西に設けられた石庭が落ち着いたたたずまいを演出しています。ご入所様様が、四季の風情を楽しみながら心も身体もくつろげる雰囲気づくりを心掛けております。



庭園

銘石を多数配し、山(西側)と川(東側)を表した中庭があります。心休まるその眺めは、まさに悠久の時を映す「石庭」。もちろんお部屋からバルコニーに出て、ご覧になることもできます。四季折々に変化する花壇や中庭を巡って散策するのも楽しみにしますよ。

# その頬笑みを たやさぬよう そっと お護りいたします



## 理美容室

大きな鏡と洗髪台に理容イスだけのシンプルな所で、気がねなく理髪や身だしなみを整えてもらうことができます。



## 居室(洋間・和室)

北館も全室、自然採光が十分得られ外の景色も楽しむことのできる快適なお部屋となっています。南館と同様に畳敷きの和室をご用意しております。



## 浴室

1人用の特殊浴槽で、窓の外を眺めながら、ゆったりとくつろいだ入浴が楽しめます。

## 法話室

床の間も備えた畳敷きの和室で、障子窓を開ければ石庭を眺めることができます。



## 会議・相談室

移動式の壁で仕切ることができ、入所者ご家族とスタッフの打合せや大・小会議など多目的に使用します。

# 1F

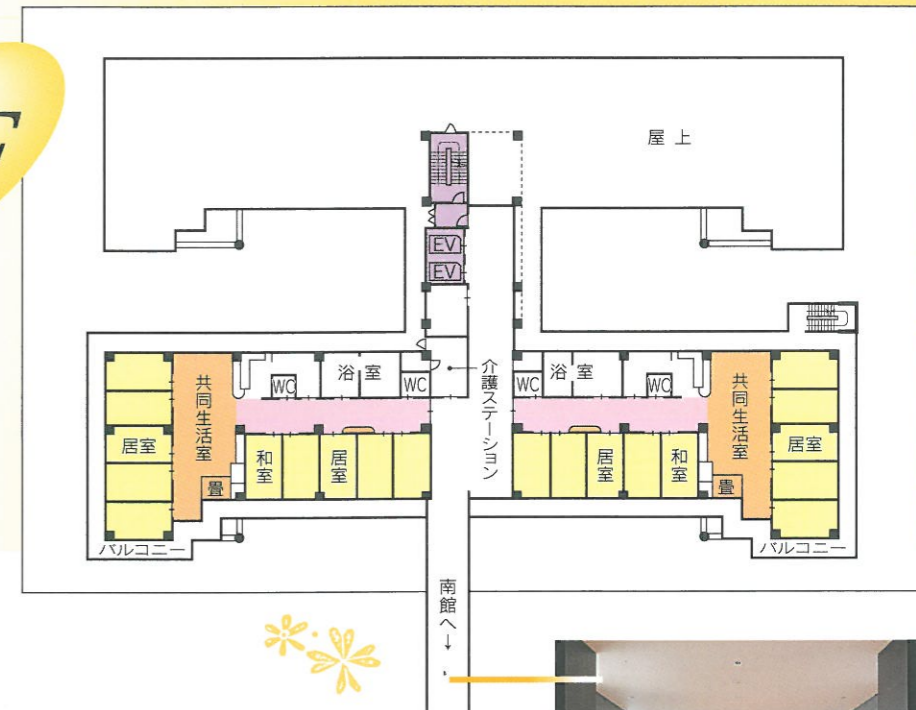


## 畳スペース

共同生活室の南向きの窓側にあり、腰掛けのまま畳に触れられます。畳ならではの温かみのある、心がなごむ空間です。



# 3F



## 共同生活室

共同生活室に設けられたキッチンや食卓は開放的で明るく、テレビを見ながら食事を楽しんだり、他の入所者の方との会話ははずみます。畳スペースとあわせて、とても家庭的なお茶の間の雰囲気味わえる空間です。



## 3階渡り廊下

南館へはこの渡り廊下でつながっており、悪天候でも雨などに濡れず行き来ができます。非常時用の防火シャッターと排煙装置も備えています。

## 機能回復訓練室



明るく広々とした所で、のびのびと楽しく歌や軽い運動に取り組んでいただき、身体機能の維持や向上を目指します。

※皆様の身体状況に合わせて最善のトレーニング方法を理学療法士、作業療法士が実施いたします。

# 2F



## 休憩ベンチ

館内だけでなく外の遊歩道にも多数設置されています。ちょっと腰をおろしておしゃべりを楽しんだり、お散歩中の休憩にお使いください。

