

# 静けさの中で、

ご挨拶

永年に渡り、日本の経済発展に貢献、寄与されてきた皆様に尊敬と感謝の心をこめ、少しでもお役に立てればとの信念で平成16年に濃尾平野が広がる風光明媚な地に社会福祉法人清心会を設立致しました。

清心会に於きましては、経営理念として『お客様に安心とやすらぎを 職員に働きがい生き甲斐を』を掲げ、今日まで職員一同力を合わせてまいりました。

この間、入居者様、ご家族様、地域の皆様におかれましては温かいご支援を賜り、厚く御礼と感謝を申し上げます。

さて、令和5年8月に今後を見据え同敷地内に新たにご負担少なくて入所できる従来型多床室20床とユニット型個室60床を備えた新しい施設を開設、『優しい心で利用者様に接する様に』との願いを込めて施設名を『優心苑』という名称に致しました。

これからも皆様を温かくお迎え出来ます様、職員一同今後も研鑽を重ね、入所される皆様に安心とやすらぎを実感して頂けるよう、心を込めたサービスに努めて参りたいと思えます。

何卒引き続きのご支援ご鞭撻を賜りますようお願い申し上げます。

社会福祉法人 清心会

理事長 清水 洋一

# 安心のケアを…

経営理念

『お客様に安心とやすらぎを  
職員に働きがい 生き甲斐を』

事業内容

## ■介護老人福祉施設(特別養護老人ホーム)

## ■地域密着型介護老人福祉施設

加齢に伴い、寝たきりや認知症などから常に介護を必要とし、家庭において介護を受けることができない方に、施設を生活の場として日常生活を送っていただけます。

## ■短期入所生活介護(ショートステイ)

寝たきりの方をもつ介護家庭において、冠婚葬祭・病気・旅行など様々な理由で、一時的にご家庭で介護を受けることができなくなった時、施設を一時的な生活の場として、日常生活を送っていただけます。

施設の紹介

## ■施設名及び利用定員等

特別養護老人ホーム	清心苑・南館	80名
特別養護老人ホーム	清心苑・北館	80名
短期入所生活介護施設	清心苑・ショートステイ	20名
特別養護老人ホーム	優心苑・従来型多床室	20名
	・ユニット型個室	60名

## ■竣工

清心苑 南館	平成17年7月15日
清心苑 北館	平成24年1月23日
優心苑	令和 5年8月20日

社会福祉法人 清心会

# 南館

SEISIN EN



清心苑は、自然の光が明るくふりそそぐ  
ゆったりとした廊下が東西に配置され、  
各ユニットをわかりやすく繋いでいます。  
随所で屋外に通じ、吹抜けなどで中庭に  
面しておりますので、豊かな陽の光と  
爽やかな風を満喫することができます。  
ご入所者様と外との自然な繋がりが生まれ、  
季節ごとに移り変わる西美濃の風景を  
楽しんでいただけます。



ようこそ。  
皆様の次の人生が、  
心からご満足いただける様に  
準備して、お待ちしております。

このホールの明るさが  
皆様を温かくお迎えいたします

365日を通して真心と笑顔で  
サポートいたします

清心苑ショートステイ



地域交流ホール

外部に面した広く明るいホールは、地域の方や入所者様、ご家族の交流の場としてご利用頂けます。



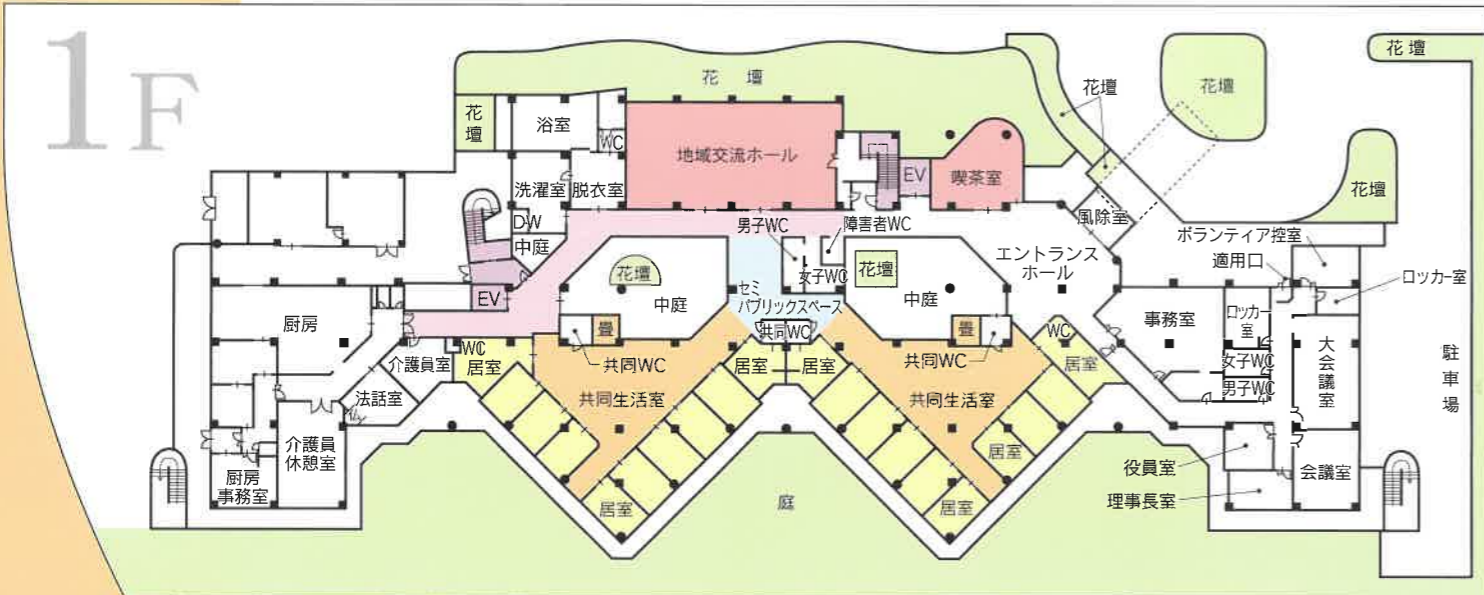
喫茶室「こころ」

モーニングサービスも人気で、一般の方もお気軽にご利用頂けます。



吹き抜けスペース

十分な自然光と風通しをもたらしてくれる中庭により、開放的な空間を作り出しております。



ご安心ください  
温かい心でお側にいます



機能回復訓練室

身体機能維持・向上を目的としたスペースです。訓練や軽い運動に取り組んでいただく事ができます。



セミパブリック  
スペース

談笑や趣味の活動場としてお使いになれます。



居室(洋間・和室)

大きな窓で景色を楽しむことのできる快適なお部屋です。畳敷きの居室も設けております。



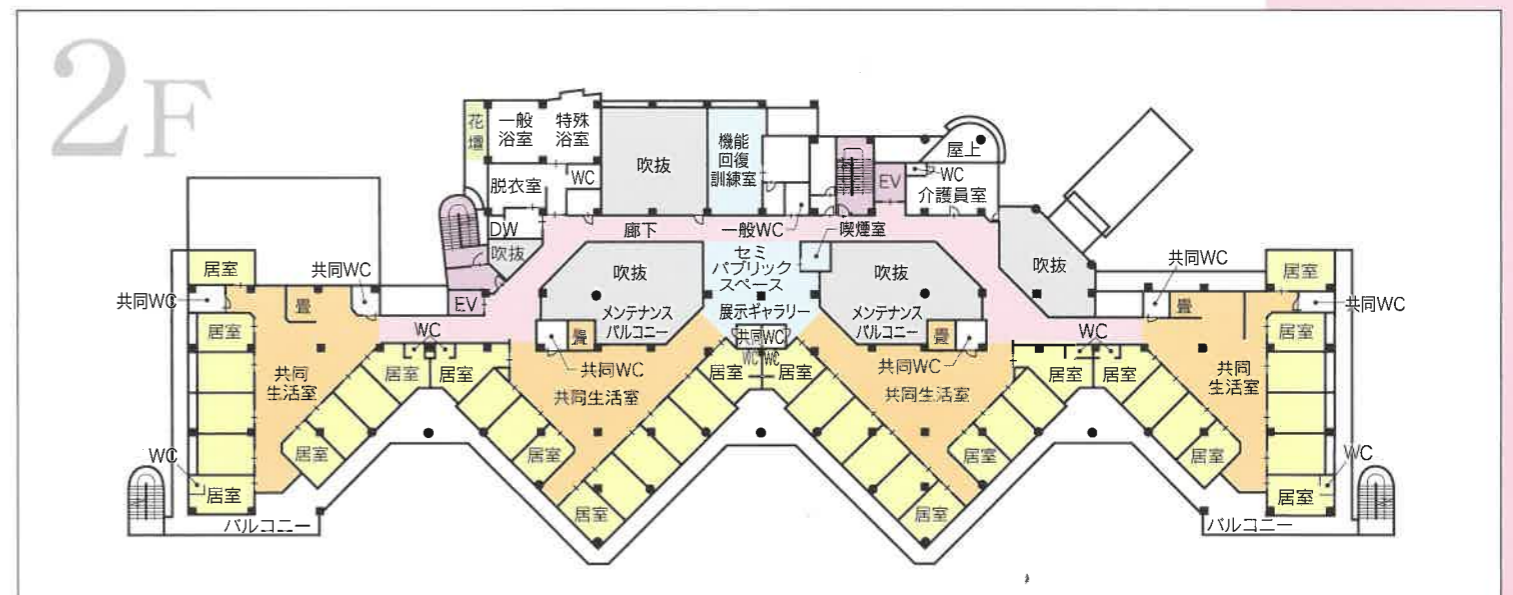
リフト浴槽(1F)



浴室



特殊浴室



南館  
3F  
SEISIN EN

大浴場で  
楽しんでいただけます



共同生活室

共同生活室に設けられた対面式キッチン、各室ごとに形状が異なり家庭的な雰囲気です。



一般浴室

外の景色を眺めながら、広い浴槽でゆったりとしたお風呂が楽しめます。



理美容室

レトロな感じが懐かしく、落ち着いた中で身だしなみを整容することができます。



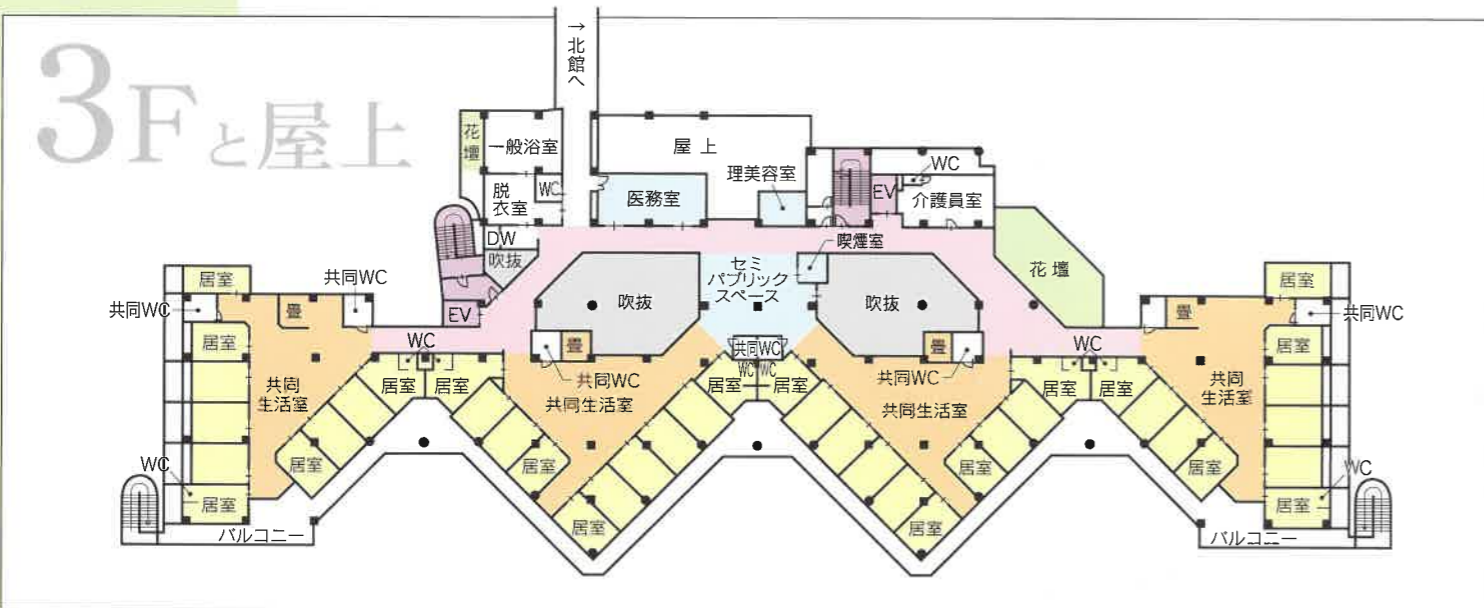
3階渡り廊下

南館と北館を繋ぎ、防火シャッターと排煙装置を備えています。



休憩ベンチ

ちょっと疲れたらひと休み。館内各所に設置されています。



北館  
SEISIN EN



北館も明るいエントランスが皆様を温かくお迎えいたします。シンプルなレイアウトで各ユニットを広い廊下がわかりやすく繋いでおり、東と西に設けられた石庭が落ち着いたたたずまいを演出しています。ご入所様様が、四季の風情を楽しみながら心も身体もくつろげる雰囲気づくりを心掛けております。



ロビー

明るくゆったりとしたロビーです。



庭園

銘石を多数配し、山(西側)と川(東側)を表した中庭があります。その眺めは、まさに悠久の時を映す「石庭」。お部屋のバルコニーからご覧になることもでき、四季折々に変化する花壇や中庭を散策するのも楽しみになります。

北館  
1F  
SEISIN EN

そのほほえみをたやさぬよう  
そっとお守りいたします



**居室(洋間・和室)**  
大きな窓で景色を楽しむことのできる快適なお部屋です。畳敷きの居室も設けています。



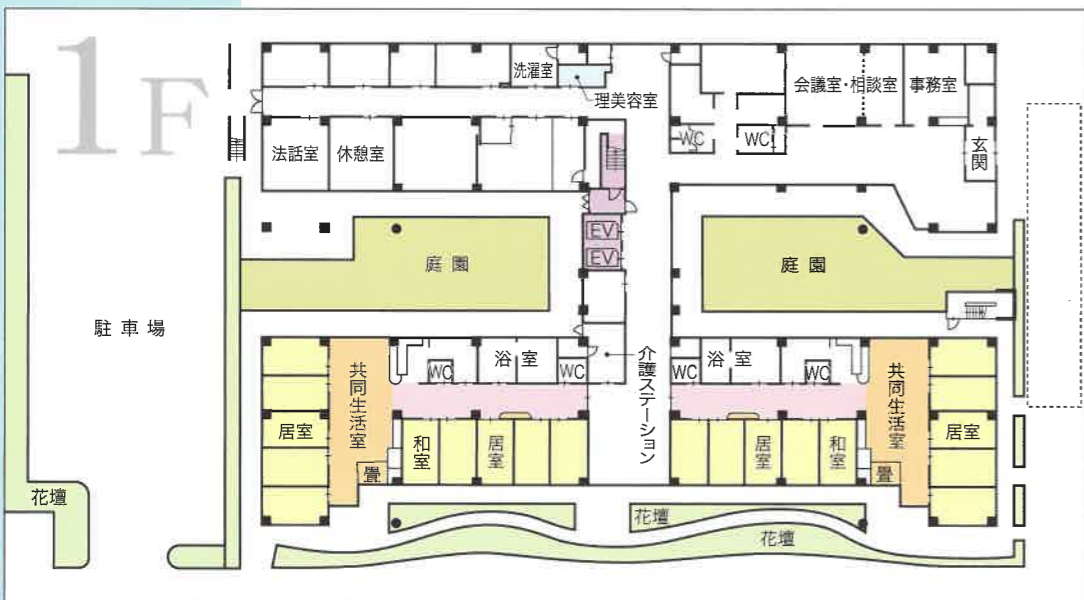
**浴室**  
特殊浴槽で、ゆったりとくつろいだ入浴が楽しめます。



**法話室**  
床の間も備えた畳敷きの和室で、障子窓を開ければ石庭を眺めることができます。



**会議・相談室**  
移動式の壁で仕切ることができ、打ち合せや、大・小会議など多目的に使用できます。



**理美容室**  
シンプルな部屋で、落ち着いて身だしなみを整容することができます。

北館  
2F  
SEISIN EN

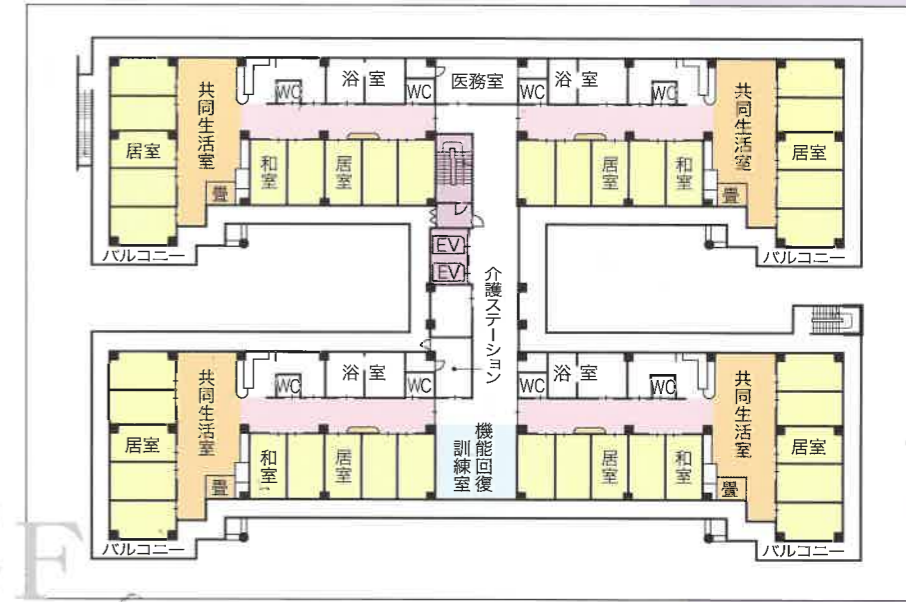


※身体状況に合わせて  
最善のトレーニング方法を  
理学療法士、作業療法士が実施いたします。

**機能回復訓練室**  
明るく広々とした所で、楽しく歌や軽い運動に取り組んでいただき、身体機能の維持や向上を目指します。



**休憩ベンチ**  
館内だけでなく、外の遊歩道にも多数設置されています。



2F

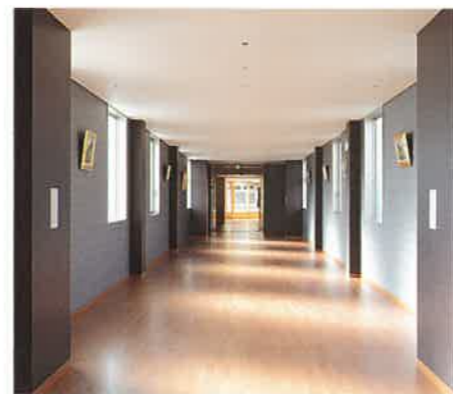


**共同生活室**  
開放的なキッチンや食卓で、テレビを見ながら食事を楽しんでいただけます。

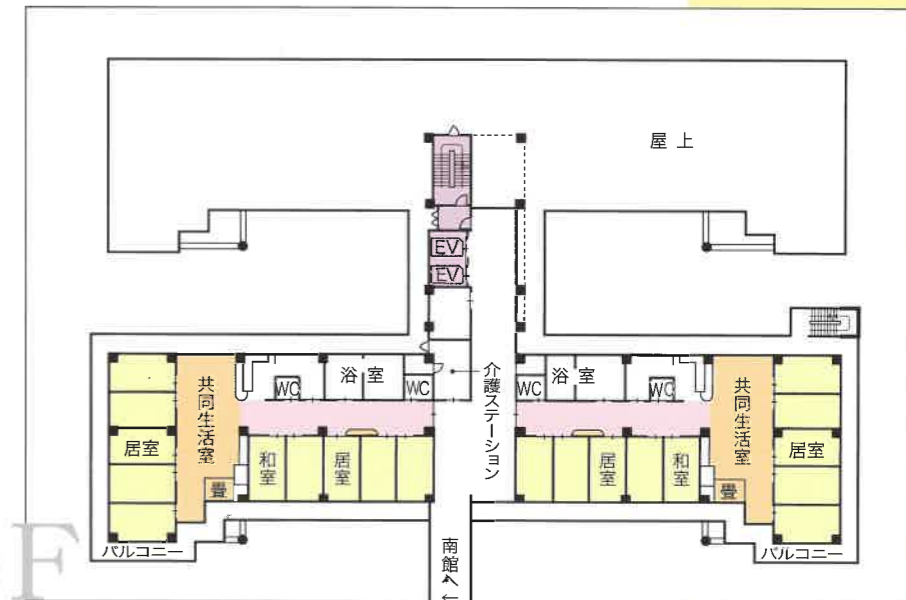


**畳スペース**  
畳ならではの温かみのある空間です。

北館  
3F  
SEISIN EN



**3階渡り廊下**  
南館と渡り廊下でつながっております。防火シャッターと排煙装置も備えています。



3F

# 優心苑

特別養護老人ホーム

## 安心と笑顔を 24時間お守りします

ご自宅での生活が困難な方々を対象に、可能な限り自立した日常生活が営めるよう支援致します。食事・入浴・排泄などの生活全般について、ケアプランを作成し入居者様一人一人の状態に合わせた介護サービスを提供させて頂きます。



地域交流ホール

事務所

相談室



エントランス

広々としたエントランスの正面に  
ライトアップされた「さざれ石」が  
皆様を、温かくお迎えいたします

さざれ石の巖いわおとなりて〜

(国歌 君が代より)

「さざれ石」は、「細石」とも書かれます。石灰質の小石達は、風雨にさらされ乳状液がしみ出て周辺の小石と結びつき、やがて大きな岩へと成長します。

私達職員も、真心と笑顔で手を取り合いこの「さざれ石」の様に、皆様に  
ご満足いただける  
「大きな愛の岩(巖いわお)」を目指してまいります。



さざれ石



建物 全景

### 豊かな自然に囲まれて

この自然豊かな環境の中で、皆様の生活を心豊かに生きがいのあるものにして頂けるよう、心を込めたサービスに努めてまいります。



# 広々とした空間で お過ごしいただけます



## 共同生活室

開放的なキッチンや食卓で、テレビを見ながら食事を楽しんでいます。



## 多床室

1階は全て多床室となっております。壁で仕切られているためプライベート空間を確保することができます。又ご夫婦での入所の方々にもお勧めです。



## 個室

2階、3階は全室が個室となっております。外の景色もお楽しみいただける快適なお部屋です。



# ご安心ください いつもおそばにいます

## 施設概要

- 施設名: 特別養護老人ホーム 優心苑
- 種類: 指定地域密着型介護老人福祉施設
- 従来型多床室 20名
- 指定介護老人福祉施設
- ユニット型個室 60名

皆様のこれまでの日常生活の様々なことが、今までのように何の心配もせず、安心してお過ごしいただける様に、私たち職員一同で、お手伝いさせていただきます。



トイレ



特別浴室

